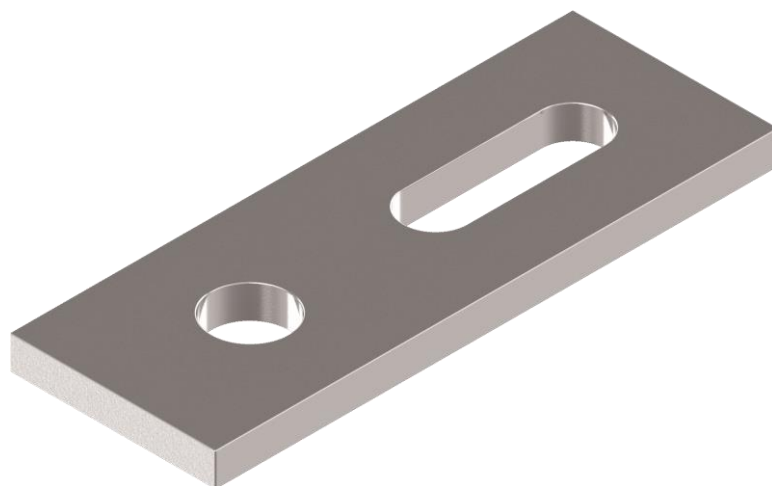


PIASTRINA DI ADATTAMENTO PER VITI DOPPIO FILETTO



SCHEMA TECNICA
ART. 9543 / ART. 9544

ART. 9543 / ART. 9544

SPECIFICHE TECNICHE

Le piastre di adattamento per viti prigioniere sono utilizzate per il fissaggio e l'allineamento dei profili in alluminio sulle strutture del tetto in combinazione con una vite prigioniera e dadi flangiati esagonali. Il foro asolato garantisce un bloccaggio preciso dei profili e,

nonostante l'utilizzo di materiali di alta qualità, la piastra di adattamento è un prodotto estremamente economico.

Materiale	Acciaio Inox
Qualità	A2
Finitura superficiale	Pulita

I VOSTRI VANTAGGI



EFFICIENTAMENTO DEI COSTI



APPLICAZIONE RAPIDA



ALLINEAMENTO FACILITATO

› Grazie ad un pratico foro per la scanalatura

APPLICAZIONI



COLLEGANO I PROFILI SPINELLI SOLAR
9664 ALLE VITI DOPPIO FILETTO 9216/9215



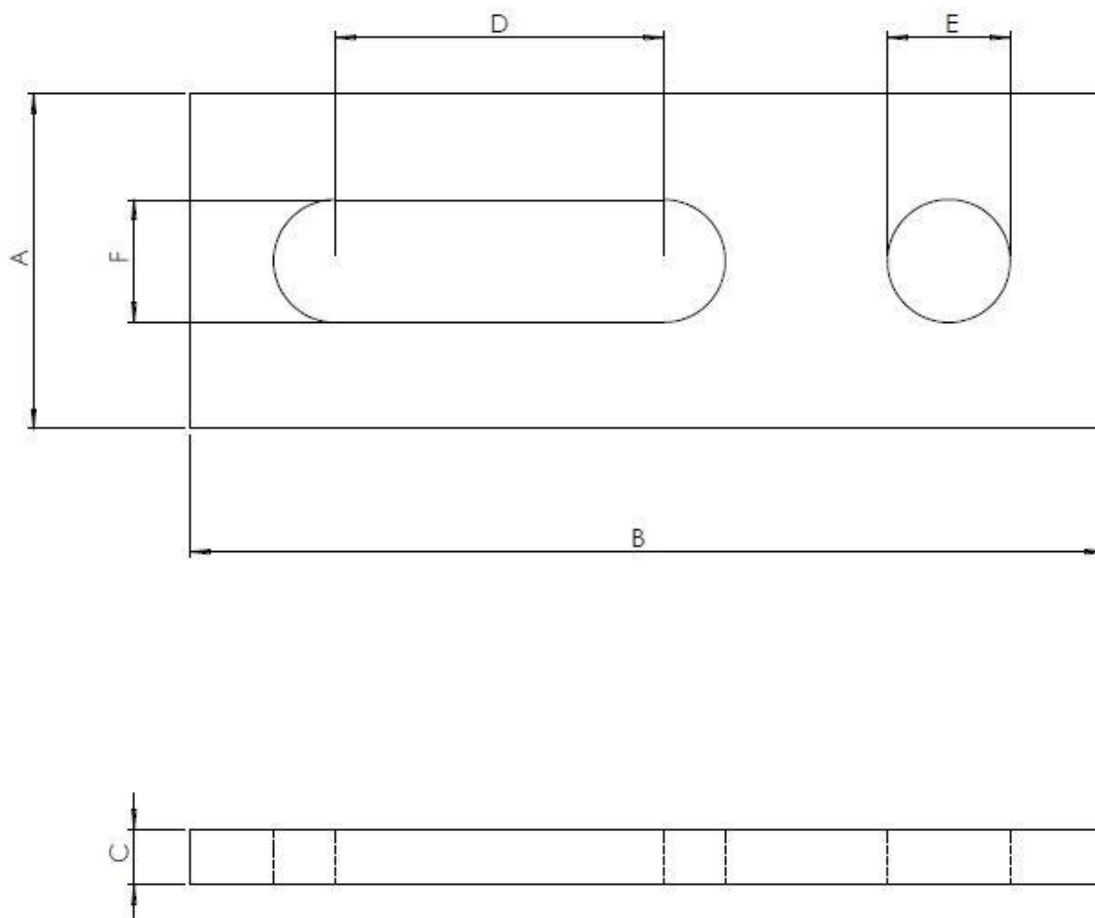
IMPIANTI FOTOVOLTAICI TETTO PIANO



IMPIANTI FOTOVOLTAICI TETTO A FALDE

SAREMO LIETI DI FORNIRVI LA NOSTRA CONSULENZA IN MERITO ALLA
VOSTRA RICHIESTA.

DIMENSIONI (MM)



Codice Articolo	A	B	C	D	E	F
9543-2-82X30X5	30	82	5	29,5	11	11
9544-2-82X30X5	30	82	5	29,5	13	11

SAREMO LIETI DI FORNIRVI LA NOSTRA CONSULENZA IN MERITO ALLA VOSTRA RICHIESTA.